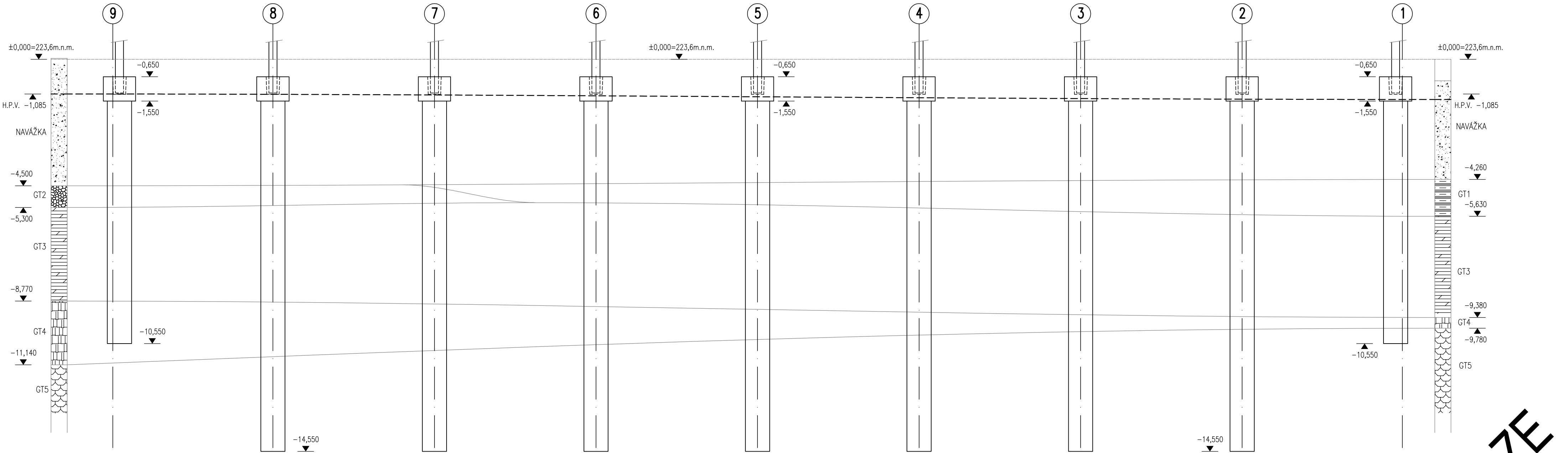


ŘEZ J-J



LEGENDA IGP

- NAVÁŽKY
- GT1 – JÍLOVITOPÍŠČITÉ A JÍLOVITÉ SEDIMENTY (F4, F6)
- GT2 – ŠTĚRK JÍLOVITÝ (G5)
- GT3 – PÍSEK S PŘÍMESÍ JEMNOZRNÉ ZEMINY (S3)
- GT4 – KŘÍDOVÉ ZVĚTRALINY (F4, F6, F8)
- GT5 – ZCELA ZVĚTRALÉ RULY (R6)

OCEL: BET.: B500B  
BETON: C30/37 XC2, XA2, XF2

POZNÁMKY:

- Pracovní spáry se před betonáží dalšího pracovního záběru řádně očistí a zdrsíní.
- Beton bude řádně ošetřován dle standardních technologických pravidel.
- Rozměry a polohy všech prostupů je nutno koordinovat se stavební částí a profesemi TZB.
- Profily IGP jsou orientační, délku pilot nutno upravit dle skutečnosti.
- Piloty navržené v rámci DSP jsou navrжены na orientační síly.
- Kalichy se vybetonují na pilotě do ztraceného bednění.
- Úprava podloží viz TZ.

TATO DOKUMENTACE NESLOUŽÍ PRO ZHOTOVENÍ DÍLA. JE NUTNÉ ZHOTOVIT DÍLENSKOU DOKUMENTACI.

název stavby			
Sportovní hala -střední trakt areál "Kliměška" Kutná Hora			
místo stavby K.Ú.Kutná Hora,p.č.3336,3337/1,3340,3341,3337/14		investor Město Kutná Hora, Havlíčkovo náměstí 552, 284 01 Kutná Hora	
generální projektant milota PROJEKČNÍ KANCELÁŘ HLOTA Kladno s.r.o. huťská 1557 272 01 Kladno IČO 47550961 www.milota.cz Tel.: 312 829 202		zpracovatel STATIKA® STATIKA s.r.o., Nuselská 2/1, 140 00 Praha 4 Tel.: 241401822, 602174085 www.statika.cz, statika@statika.cz	
číslo zakázky revize		číslo zakázky zpracovatele hl. architekt projektu: Ing.arch.Irena Pátková, Ing.arch.Jitka Paroubková hlavní inženýr projektu ING. JIŘÍ OPAT odpovědná osoba: ING. MIROSLAV CÍSAŘ Csc vypracoval ING. PAVOL NOVOSÁD kontroloval ING. MIROSLAV CÍSAŘ Csc	
± 0,000 = 223,60 m n.m.		stupeň dokumentace DOKUMENTACE PRO PROVEDENÍ STAVBY část D - DOKUMENTACE STAVEB stavební objekt SO 21, SO 22 profesní díl 02 - STAVEBNĚ-KONSTRUKČNÍ ŘEŠENÍ	
11/2016		název přílohy PILOTY - ŘEZ J-J	
datum		měřítko	
11/2016		1:100	
formát		paré	
6 x A4			
D1. SO. 21. 02. 04		01	